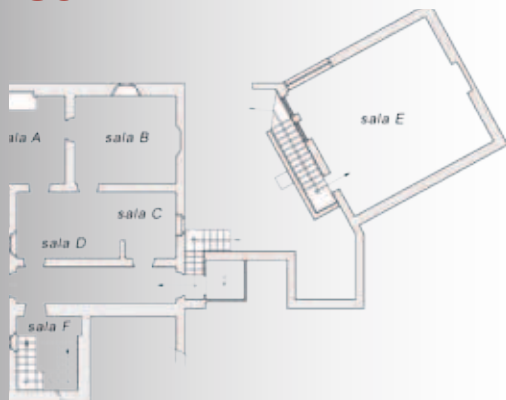


O Museu de Iola de Montese está espalhado por uma área de 600m² dividido em 16 salas temática, onde são expostos cerca de 4.000 objetos.

Térreo



No piso térreo do edifício principal estão localizados quatro salas com temas ligados à vida rural e a sala F no qual estão alojadas armas de fogo, branca e capacetes que datam do período do ramo Montecuccoli de Montese.

No edifício anexo no Primeiro Andar na sala E (o antigo palheiro acima do estábulo) se encontra a sala de projeções e debates, que também abriga a exposição de fotos e a Biblioteca.

SALA A

A Cozinha com a lareira e os objetos de uso cotidiano, representa o centro da vida social de toda a família.

SALA B

Quarto de dormir, onde são expostos objetos, fotografias, rendas e roupas de baixo do período do final do séc. XIX e da metade do séc. XX.

SALA C

A Sala, dedicada à tecelagem e a fiação, abriga uma magnífica máquina de tear do final do séc. XIX, além de outros objetos e produtos da fiação da lã.

SALA D

O ofício de sapateiro e açougueiro são ilustradas através das ferramentas utilizadas desde 1800 até o período da II Guerra Mundial.

SALA E

Sala conferência e exposição fotográfica. Pode-se visitar a exposição de minerais, fósseis e achados arqueológicos, muitas das quais se encontram em áreas adjacentes.

SALA F

Coleção de armas, espadas e armas antigas percussão, pederneira e roda que remonta a séculos entre o décimo quarto e décimo sétimo.

No primeiro andar do edifício principal há quatro salas temáticas, que abrangem o período da II Guerra Mundial, durante a qual, nos montes vizinhos à vila, lutaram, primeiro, os soldados da 10ª Divisão de Montanha e depois os soldados Brasileiros da F.E.B.:

SALA O

Sala O: É dedicada às roupas e os equipamentos dos soldados da 10ª Divisão de Montanha Americana. Todos os soldados eram esquiadores experientes e seu equipamento foi criado especificamente para aquela que era a primeira divisão alpina do exército Americano. Nesta sala há uma exposição dedicada à Força Expedicionária Brasileira.

SALA P

Estão expostos os objetos que os soldados da 10ª Divisão de Montanha Americana usavam diariamente na linha de frente. Alguns desses objetos foram encontrados nas trincheiras onde os soldados combateram. Armas, condecorações, correspondências pessoais doadas por Veteranos, juntamente com um equipamento de rádio e um diorama de uma enfermeira ajudando um militar ferido.

SALA Q

É dedicada aos equipamentos, decorações e armas fornecidas a Divisão de Infantaria 232ª da Wehrmacht (Forças Armadas da Alemanha durante o Terceiro Reich).

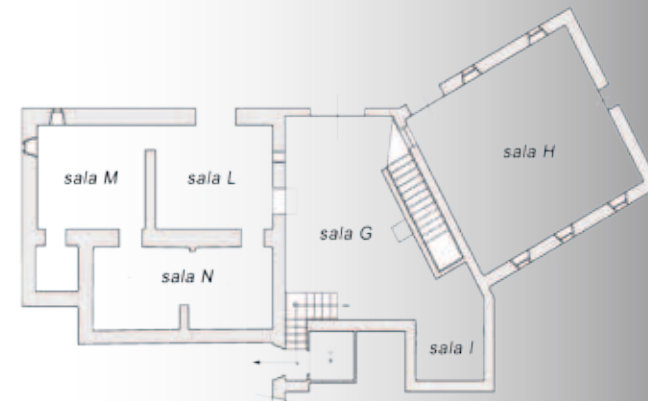
SALA R

É dedicada a memória da história Italiana com fardas, uniformes, objetos escolares, medalhas, insígnias, emblemas, capacetes, documentos, fotos, cartões postais do exército e políticos de 1920 até 1950. Em uma vitrine são exibidos alguns objetos militares que foram adaptados pela população civil no pós-guerra.

Primeiro Andar



Porão



No porão, com os interiores originais em pedra, se encontram seis salas temáticas referentes às atividades e às profissões dos camponeses.

SALA G

Se encontram as ferramentas usadas para o trabalho da terra e as armadilhas para a captura de animais.

SALA H

Com ambiente original em pedra, se encontra o estábulo com ambientação de animais e objetos.

SALA I

São ilustrados os ofícios de carpinteiro e amolador.

SALA L

Estão expostos os objetos para o processamento da uva. Em acordo com a temática a adega recebe, nas celebrações principais, uma loja de vinhos para a degustação de vinhos finos.

SALA M

Se encontra a pá original de madeira da roda d'água, que era usada para o processamento da Castanha, a qual, foi de fundamental importância para o sustento da população da montanha por décadas.

SALA N

Se encontram objetos e máquinas para o processamento do trigo e da batata da primeira metade do séc. XX, e alguns arados em madeira do fim do séc. XIX.

Na parte de trás do edifício (antigamente o depósito de esterco) se encontra tratores e uma debulhadora batedor completa, que foi usada dos anos 1930 até os anos 1970, para debulhar o grão, que já se encontravam separados em "mede" nos pátios espaçosos.

A História do Museu

O sistema de museu de Iola Montese nasceu em 2011 e consiste em uma série de coleções temáticas, composto por cerca de 4.000 objetos, que são distribuídos por 16 salas com uma área total de cerca de 600 mq, onde é possível visualizar algumas rotas através dos campos de batalha onde Allied e soldados alemães lutaram nos meses entre o final de 1944 e os primeiros meses de 1945 sobre a última linha de defesa da Linha Verde mais conhecida como a Linha Gótica.

MEMORIE D'ITALIA

1939 - 1945
SISTEMA MUSEALE IOLA DI MONTESE

Memórias de Itália é caracterizado, desde a sua criação em 2003, por uma série de coleções, especificamente relacionado com o período da Segunda Guerra Mundial, dividida em salas dedicadas a vários exércitos que lutaram na área entre a final de 1944 até o fim da guerra na Itália.

SENTIERI DELLA LINEA GOTICA

SISTEMA MUSEALE IOLA DI MONTESE

O museu está rodeado por campos de batalha entre 1944 e 1945 que foram ensanguentado pelos combates, que envolveu ambos os soldados que a população civil, em um inverno entre o mais frio de que há memória. Hoje esses campos de batalha são atravessadas por as CAMINHOS DA LINHA GOTICA que seguites as cristas e florestas onde ainda é possível ver as trincheiras dos exércitos inimigos e onde ainda é possível encontrar alguma relíquia da guerra. Um processo de reflexão entre os castanheiros e memórias que estão desaparecendo com o passar do tempo.

CIVILTA' CONTADINA

SISTEMA MUSEALE IOLA DI MONTESE

O recipiente das coleções "COSE MONTESINE" é dedicado à "CULTURA CAMPONESA" e caracterizado, desde a criação do museu, em 1992, por uma série de coleções que abrangem as vidas de nossos pais desde a segunda metade de 1800 até que a primeiro semestre de 1900. Os salões temas são desenvolvidos nas rotas da: casa do camponês, processamento de produtos agrícolas e antiga trabalho artesãos, agora esquecidos.

Entrada: Gratuita

Serviços ao público: Visitas guiadas para grupos, incluindo de grupos escolares.

Horas e dias de abertura

Abril Maio Junho Setembro Outubro:

domingos e feriados das 15h30 às 18h30

Julho - Agosto: todos os dias 15:30-18:30.

Todos os dias com hora marcada pelo telefone 320 4397331

Para informações e reservas:

www.sulleormedeinostripadri.it

info@sulleormedeinostripadri.it



Como chegar ao Iola di Montese

O museu está localizado na antiga casa paroquial da igreja de IOLA di MONTESE, via Trebbo No. 1, na província de Modena.

De Modena

Na saída da auto-estrada A1 em Modena Sud, continue pela Estrada Provinciale Fondovalle Panaro direção Vignola - Fanano - Sestola; após cerca de 50 km na localidade Ponte Docciola siga as indicações da esquerda para Montese. Chegadi em Montese continuar em direção Maserno; no centro da cidade siga as indicações do lado esquerdo em direção Iola.

De Bologna

Na saída da auto-estrada A1 em Sasso Marconi, continuar na estrada principal Porrettana para Porretta Terme. Em Vergato vire à direita, siga as indicações para Castel d'Aiano. Depois de passar a cidade de Castel d'Aiano, na direção de Gaggio Montano, depois de cerca de 5 km, siga as indicações a direita em direção Iola.

De Pistoia

Tome estrada Porrettana direção Porretta Terme. Chegado em Silla siga as indicações para a esquerda para Gaggio Montano; chegado em Gaggio Montano siga as indicações para Castel d'Aiano; Após 5 km, à esquerda, siga as indicações em direção Iola.

Da Tammy

Bar e alimentari

Iola di Montese (Mo)

Tel. 059 980067

Farmacia San Lorenzo

Fitoterapia e omeopatia

Montese (Mo)

Tel.059 982433

www.farmabuy.it

IOLA Costruzioni Srl

Iola di Montese (Mo)

Tel. 059 980238

www.iolacostruzioni.it

La Padulla

Agriturismo

Iola di Montese (Mo)

Tel. 059 980333

Ristorante Clara

Locanda del Sole
Cucina tradizionale di montagna

Montese (Mo)

Tel. 059 980066

Snoopy

Produzione artigianale gelati

Montese (Mo)

Tel. 059 982460

